

الفرقة الدراسية : الثانية

كود المقرر : ARE2214

إسم المقرر: التركيبات الصحية

عدد صفحات الورقة الامتحانية (١)

التاريخ : ٢٠١٣/٥/٢٦ م (الفصل الدراسي الثاني) زمن الامتحان : ٣ ساعات

أجب عن الأسئلة التالية وفقاً لما هو مطلوب في كل سؤال مع التوضيح بالرسم كلما أمكن :

السؤال الاول (١٠ درجة)

اشرح كل ماتعرفه عن النظم المختلفة لتصميم شبكات التغذية بالمياه الباردة في المباني مع الرسم ؟

السؤال الثاني (١٥ درجة)

اذكر بالتفصيل انواع السيفونات المختلفة لأجهزة الصرف الصحي مع شرح اسباب فقد الحاجز المائي ؟

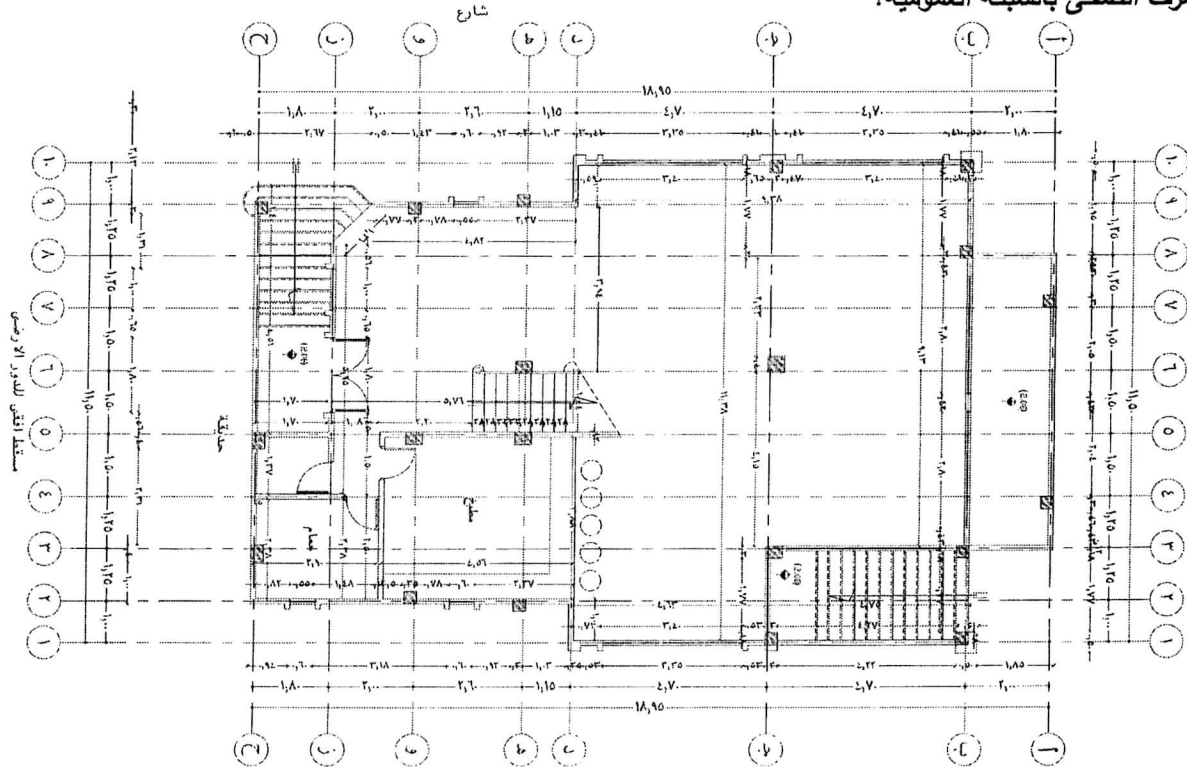
السؤال الثالث (١٥ درجة)

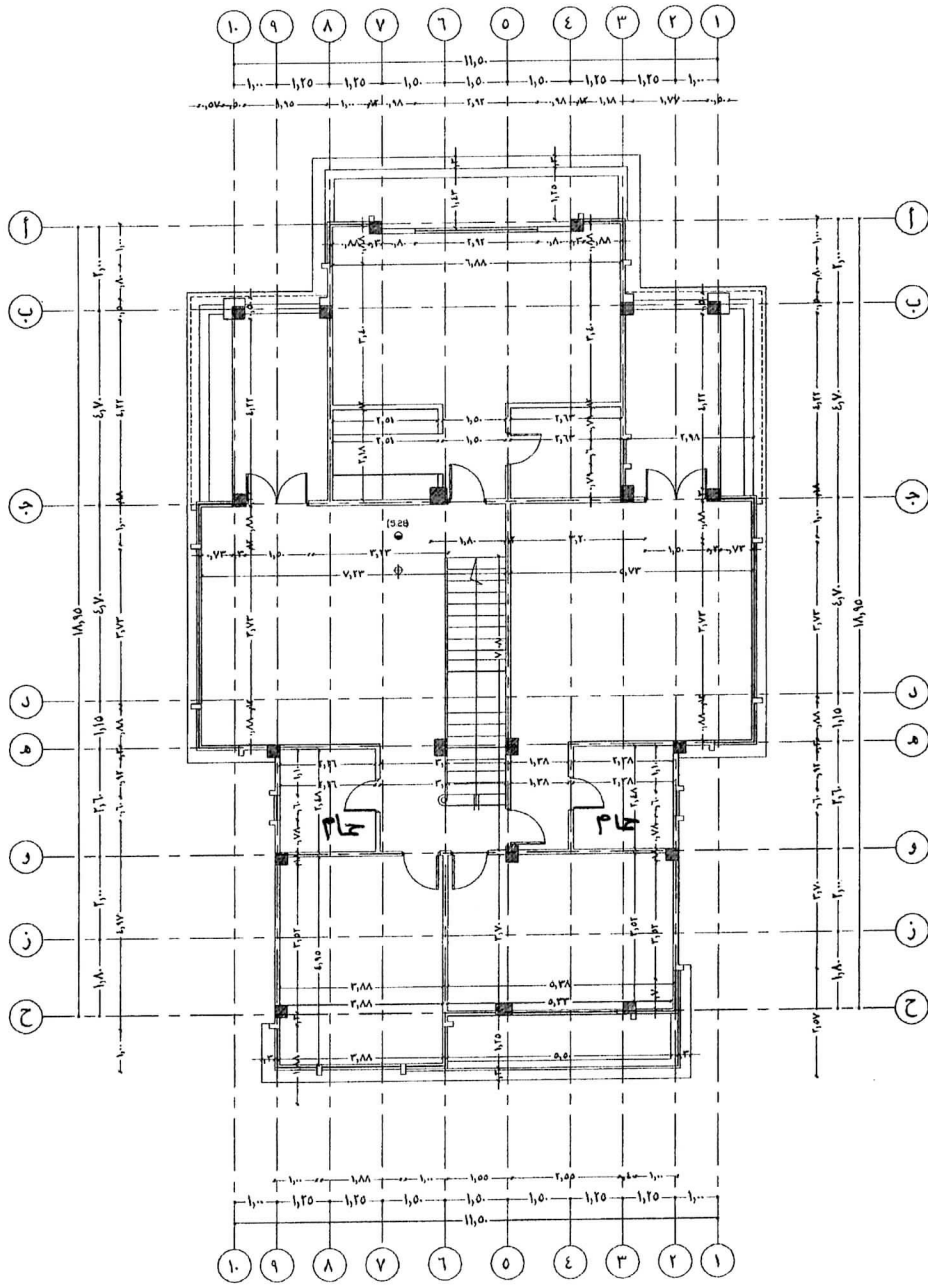
أ- ارسم قطاع راسي في ثلاث غرف تفتيش من شبكة صرف صحي لأحد المباني على ان يبدأ الصرف من منسوب ٤٠ سننيمتر والمسافة بين كل غرفتين ١٥ متر مع توضيح ابعاد كل غرفة ومناسبتها المختلفة؟

ب- اذكر اهم الإعتبارات التصميمية لفرش الحمامات مع رسم أمثلة لذلك؟

السؤال الرابع (٢٠ درجة)

ارسم التركيبات الصحية (تغذية - صرف صحي) للحمامات والمطبخ بالرسم المرفق بمقياس رسم ١-٥٠ مع توضيح ربط الصرف الصحي بالشبكة العمومية؟





مسقط افقى للدور الاول

ملحوظة: على الطالب افتراض اى مقاسات من شانها إتمام اجابته بالشكل المطلوب من الأسئلة

د. / نيرمين عمر



كلية الهندسة

قسم : الهندسة المعمارية الدرجة الكلية : ٦٠ درجة



جامعة طنطا

الفرقة : الثانية

الرقم الكودي : ARE2213

مادة : تنسيق المواقع

عدد صفحات الورقة الامتحانية (٢)

زمن الامتحان : ٣ ساعات

التاريخ : ٢٠١٣/٥/٣٠ م (الفصل الدراسي الثاني)

ملاحظات : أجب على الأسئلة الآتية افترض أى بيانات غير معطاه موضعا إيجبتك بالرسومات ... وهكذا

السؤال الأول :- (٣٠ درجة)

- الشكل الموضح هو موقع عام لاحدي دور رياض الاطفال بمصر والمطلوب عمل تنسيق موقع بناءا علي الاحتياجات والتي تضم:
- * منطقة لعب غير مظلة متصلة بالامتداد الخارجي للفصول.
 - * منطقة قراءة خارجية مظلة ملحقة بالمكتبة.
 - * اماكن انتظار الاتوبيسات (عدد ٢ اتوبيس) .
 - * اماكن انتظار للسيارات خاصة بالادارة (عدد ٦ سيارة).
 - **** افتراض أي احتياج للعميل من وجهة نظرك .

(٥ درجة)

المطلوب: أ- الديجرام الوظيفي للتنسيق موضح العلاقات الوظيفية

ب- موقع عام مبين عليه العناصر المطلوبة (تصميم مبني)

(٢٥ درجة)

مع توضيح أسباب اختيارها بمقياس رسم ١ : ٢٠٠

(١٠ درجة)

السؤال الثاني :- اذكر ما تعرفه عن : اجب عن سوالين مع توضيح الإجابة

- الهدف من العملية التصميمية وما تتضمنه مرحلة الجرد بها.

- أسس تصميم اماكن انتظار السيارات.

السؤال الثالث :- ما رأيك في الجمل التالية مع التعليل والتوضيح بالكروكيات - اجب عن ثلاثة فقط (٩ درجة)

- لابد من الاخذ في الاعتبار عند اختيار موقع خطوط الحركة ان تتمشي مع خطوط الكنتور ومع ضغط الحركة دون الفصل بين مسارات الحركة الميكانيكية والمشاة.
- وضعية محددات الفراغ الخارجي لا يؤثر في درجة الاحتواء بعكس ارتفاعها.
- يتشابه تعامل العنصر النباتي والمائي في القضاء علي الضوضاء.
- لا يؤثر شكل وابعاد التمهيدات في الاحساس بايقاع الحركة والمقياس للفراغ.

السؤال الرابع : (٦ درجة)

كان لتنسيق الموقع بعناصره المختلفة والعوامل المؤثرة عليه واسسه التصميمية دورا اساسيا في العمارة علي مر العصور . ناقش هذه العبارة من خلال تحليلك لتنسيق الموقع لاحد العصور .

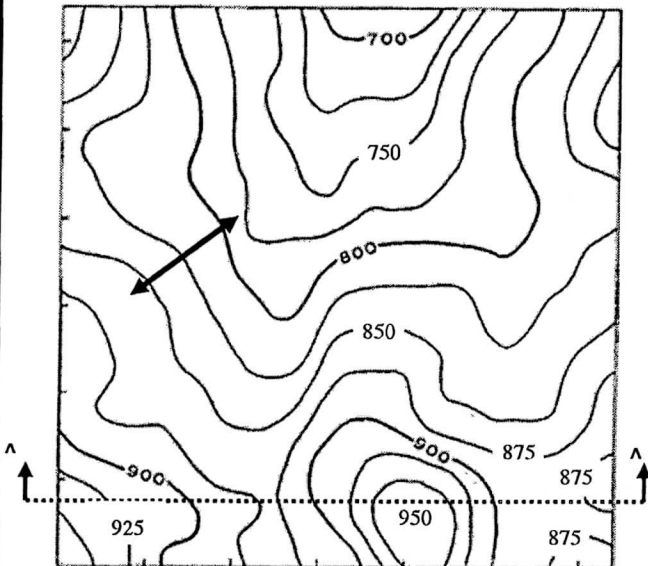
26

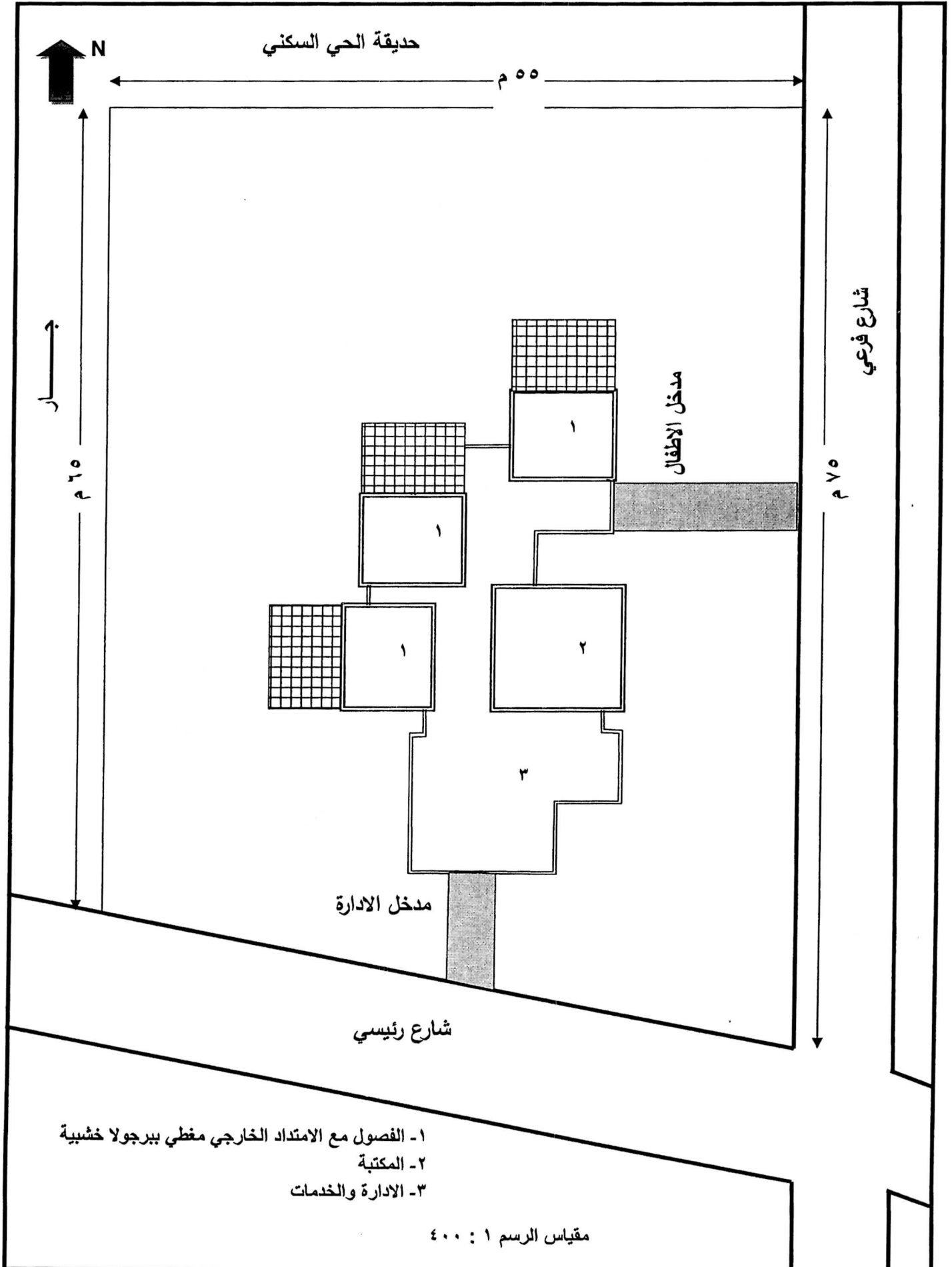
السؤال الخامس : (٥ درجة)

- ارسم بمقياس رسم مناسب قطاع A-A مع حساب ميل الجزء المشار إليه. مقياس الرسم للخريطة (1 : 500)

مع أطيب التمنيات بالتوفيق ،

د. / انجي حسن







Course Title: Computer in Architecture (2)
Date: June 4th 2013 (Second term)

Course Code: ARE 2212
Allowed time: 4 hrs

Year: 2nd
No. of Pages: (1)

ملاحظات: أجب عن أربعة أسئلة فقط من الأسئلة الآتية:

السؤال الأول (10 درجات):

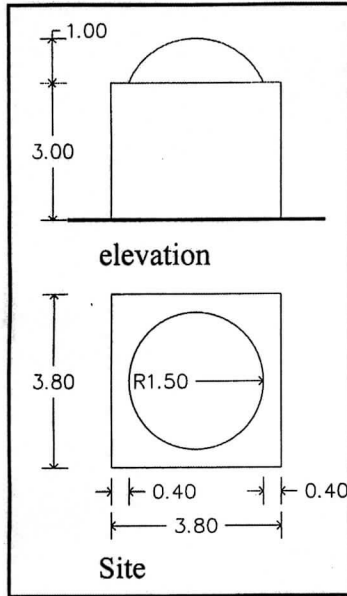
يمكن استعمال برنامج الحاسب الآلي Corel Draw في الأظهار المعماري و كذلك لأعداد اللوحة النهائية لأحد المشاريع المعمارية و التي تجمع كل الرسومات المختلفة الخاصة بذلك المشروع. أذكر كل ما تعرفه عن هذا البرنامج و عن وظائفه المختلفة.

السؤال الثاني (10 درجات):

ما هي "قواعد البيانات" و ما أستعمالاتها في مجال التخطيط العمراني؟ أشرح كيف يمكن أستعمال برنامجي الحاسب الآلي Microsoft Office Excel و Microsoft Office Access لأعداد قاعدة بيانات خاصة بالمسح الحقلى لأحد المواقع الحضرية، و كيف يمكن أستعمالهما في عملية البحث عن المعلومات الخاصة بأحد المباني.

السؤال الثالث (10 درجات):

أ- ماهي نظم المعلومات الجغرافية؟ أذكر التعريفات المختلفة لنظم المعلومات الجغرافية. (5 درجات)



ب- ما هي التطبيقات المختلفة لنظم المعلومات الجغرافية؟ (5 درجات)

السؤال الرابع (10 درجات):

أ- ما هي ال Windows المختلفة المستعملة في برنامج MapInfo، و ما هي وظائفها؟ (5 درجات)

ب- تعتبر الوظائف التالية من الوظائف الرئيسية لبرنامج الحاسب الآلي MapInfo:

- 1- Image registration
- 2- Layers control
- 3- Creating thematic maps
- 4- Queries
- 5- Buffering

أختار وظيفة واحدة من هذه الوظائف و أشرحها بالتفصيل. (5 درجات)

السؤال الخامس (10 درجات):

أشرح بالتفصيل جميع الأوامر التي يمكن أستخدامها لرسم الجسم الموضح في الشكل المرفق (شكل رقم 1) و ذلك بأستخدام برنامج الحاسب الآلي الأوتوكاد. الشكل الموضح هو لغرفة ذات مسقط مربع أبعاده 3.80 * 3.80 متر. أما ارتفاع الغرفة فهو 3 متر. و يعلو الغرفة قبة دائرية نصف قطرها 1.5 متر و أرتفاعها عن سقف الغرفة يبلغ 1 متر.

مع أطيب التمنيات بالتوفيق،

Course Examination Committee

Prof. Dr. Mahmoud Zaki, Dr. Ayman Gamal El-Din Ahmed



الدرجة : 70 درجة

اسم المقرر : الانشاء المعماري و المواد (2) ب	كود المقرر : ARE 2208	الفرقة الدراسية : الثانية
تاريخ الامتحان : يونيو 2013	الزمن : 4 ساعات	عدد الأوراق : ورقة واحدة (ذات وجهين)

الشكل المرفق (بالوجه الآخر للورقة) يوضح المسقط الأفقي لشاليه من طابقين ذي انشاء هيكل و الأبعاد كما هو موضح الرسم مع ضرورة افتراض أي أبعاد ناقصة و افتراض ارتفاع المبني تبعاً لتصميم السلم الداخلي .

المطلوب كالتالي :

السؤال الأول : 30 درجة

- 1- رسم المسقط الأفقي للدور الأرضي كاملاً بمقياس رسم 1:50 مع توقيع أماكن الأعمدة مع توضيح جداول التشطيبات
- 2- توضيح كافة الأعمال الكهربائية و الصحية علي المسقط الأفقي للدور الأرضي .

السؤال الثاني : 20 درجة

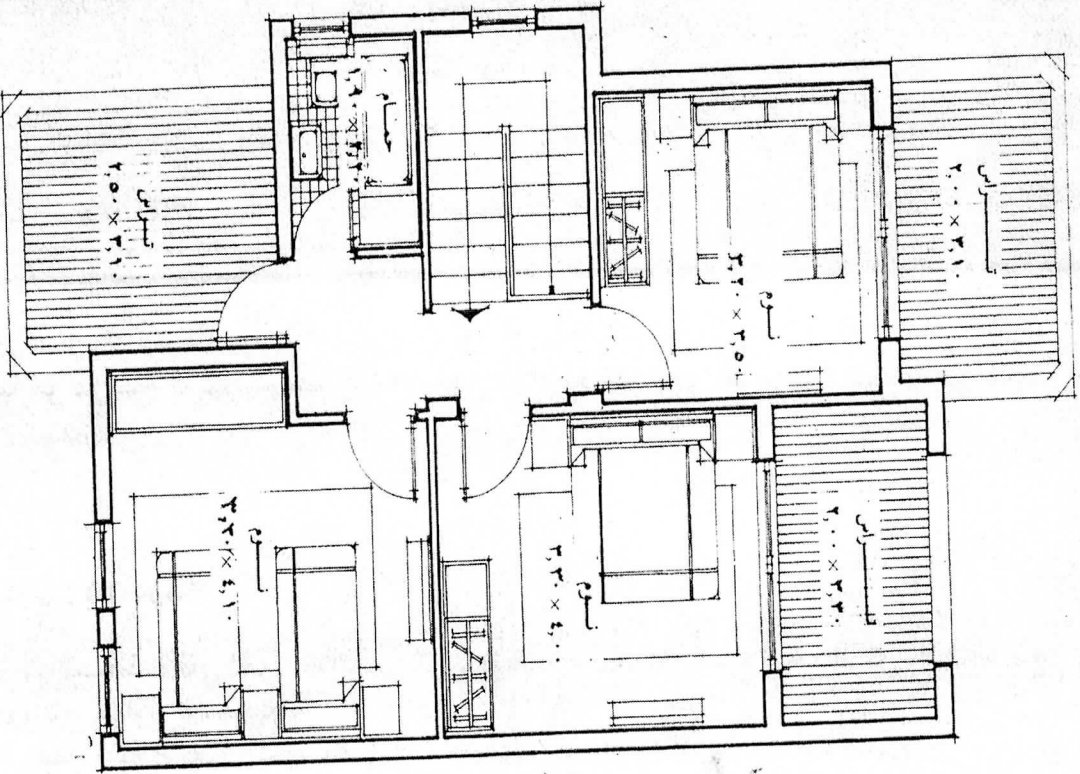
رسم قطاع مارا بالسلم الداخلي موضحاً عليه كافة طبقات التنفيذ و المناسب بمقياس رسم 1:50

السؤال الثالث : 20 درجة

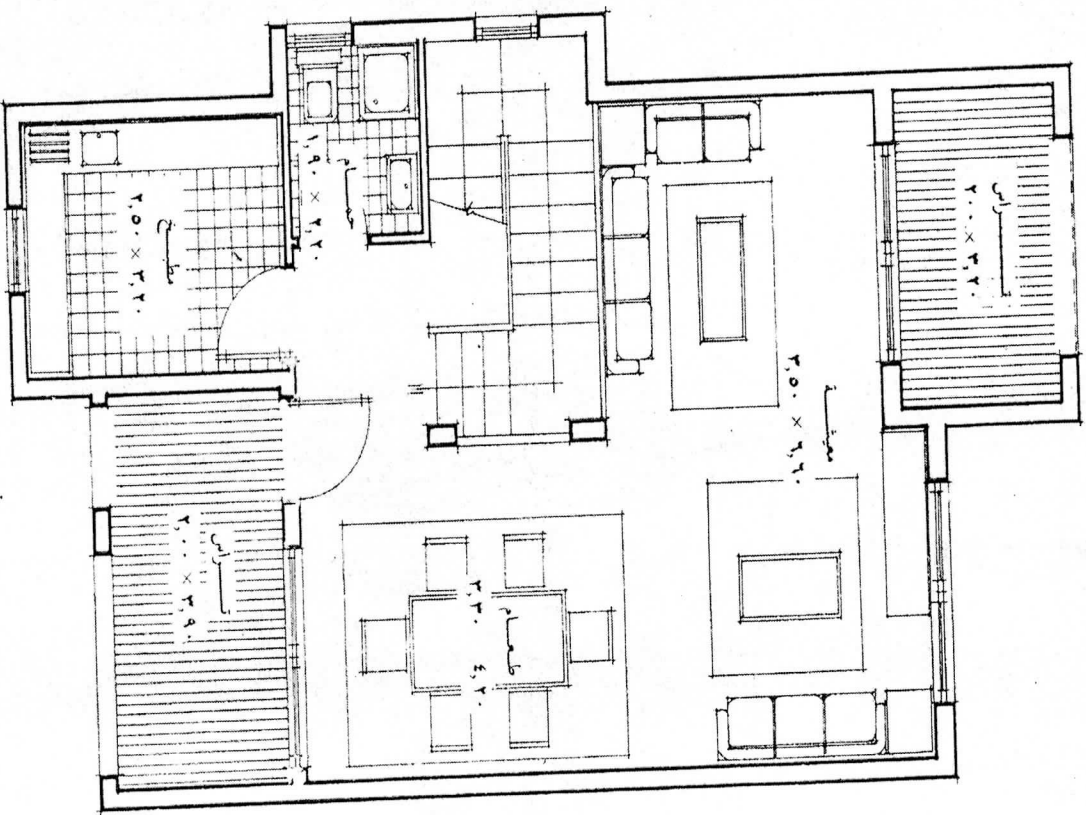
رسم واجهة المدخل بمقياس رسم 1:50 مع عمل جدول التشطيبات كاملاً .

مع تمنياتي بالتوفيق ،،،،،،،،،،،،

د/ أحلام البسيوني مصطفى



الدور الأول



الدور الأرضي



كلية الهندسة

قسم : الهندسة المعمارية
الدرجة الكلية : ٦٠ درجة



جامعة طنطا

الفرقة : الثانية

الرقم الكودي : ٢٢٠٩ ARE

مادة : تاريخ ونظريات العمارة (٢ب)

عدد صفحات الورقة الامتحانية (١)

زمن الامتحان : ٣ ساعات

الفصل الدراسي الثاني

ملاحظات : اجب على الأسئلة الآتية موضعا إجابتك بالرسومات

السؤال الأول (٢٠ درجة)

أ- اشرح أهم خصائص ومميزات العمارة الرومانسيكية من حيث :

المساقط - الواجهات - التغطيات - الفتحات

ب- وضح بالشرح المعماري والرسم التوضيحي اثنان من الكنائس التالية مع توضيح الفترة التاريخيه التي تنتمي اليها كل منها:

- كنيسة سان فرانت
- كاتدرائية أنجوليم
- كنيسة سان مارك

السؤال الثاني (٢٠ درجة)

أ- وضح بالشرح والرسومات سمات وعناصر الانشاء في العمارة القوطيه؟

ب- كنيسة ايا صوفيا من أبرز وأشهر المباني المعماريه ،بين العصر الذي تنتمي اليه مع شرح توضيحي للكنيسة من مسقط أفقي وقطاع؟

السؤال الثالث (٢٠ درجة)

أ- ما هي أهم مميزات عصر النهضة والملاحم المميزة للعمارة فيه؟

ب- كل من المباني التالية تعتبر من المجموعات المعماريه الهامه ،وضح العصر الذي تنتمي اليه كل منها مع شرح احداها بالتفصيل والرسومات:

- مجموعة بيزا
- ميدان الكابيتول
- كاتدرائية سان بيتر

مع أطيب التمنيات بالتوفيق ،

د/جيهان سعد الدين